



ALWAYS IN ADVANCE OF TIMES,  
DAIDO CORPORATION HAS  
STEADILY GROWN BY PROVIDING  
SUPERIOR PRODUCTS AND SERVICE.

## Technical Service Data Sheet

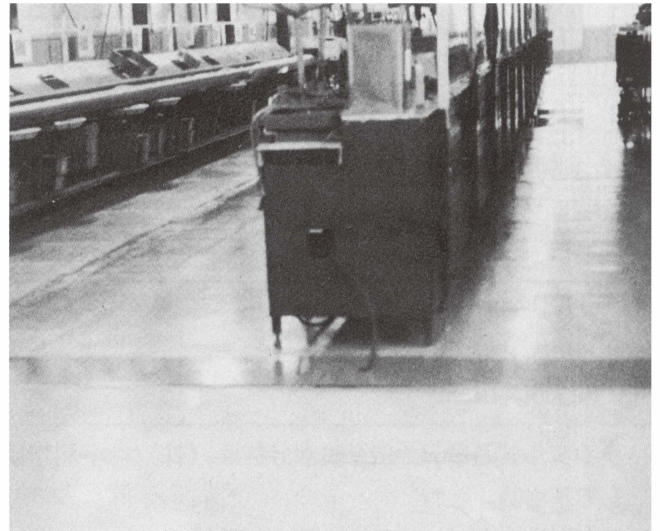
# ユカクリート ユニ#1000

薄膜溶剤2液型アクリルウレタン樹脂系塗床材

非鉛・クロム



ユカクリート ユニ#1000は、厳選された強靱な溶剤型ウレタン樹脂をベースにした2液型の塗床材です。作業性にすぐれ、清潔でカラフルな床ができあがります。



## 特 長

1. 低温時における硬化性が良好です。
2. 耐摩耗性がすぐれています。
3. 防塵性がすぐれています。
4. はけ塗り、ローラー塗りで簡単に仕上がります。
5. 乾燥が速いので立入り制限時間が短くて済みます。
6. 標準色の豊富な色数は、作業場を塗り分けることによって労働安全や作業効率の向上に役立ちます。
7. ホルムアルデヒドの放散量が少なく、日本塗料工業会の認定を受けています。

日塗工登録番号 D01002

ホルムアルデヒド放散等級 F☆☆☆☆(規制対象外)

## 用 途

- 倉庫、食堂、機械工場、自動車工場、事務所、廊下

SINCE 1932.

**DAIDO CORPORATION®**

## 標準塗装仕様

### ■コーティング工法 平滑仕上げ

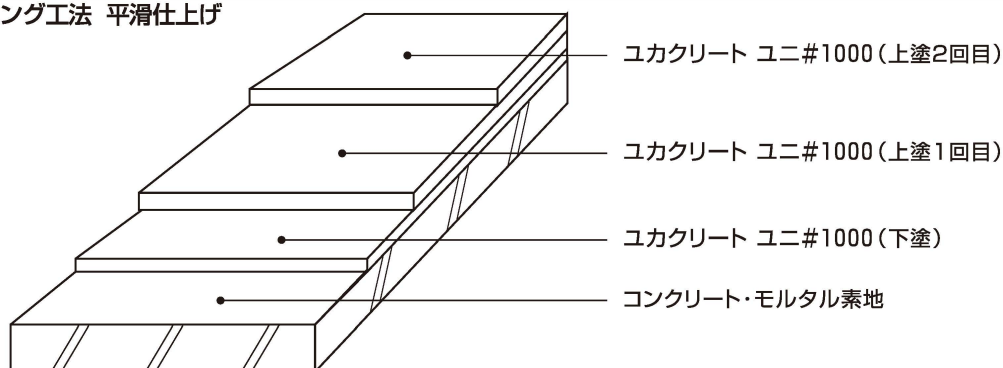
工 程	品 名	内 容	塗 付 量 (kg/m <sup>2</sup> )	塗 装 間 隔 (23℃)	
1	下 地	下地コンクリート及びモルタルは金ゴテ仕上げで、十分強度のあるものとします。 通常、モルタルは打設後2週間以上、コンクリートは4週間以上の養生が必要です。			
2	下地処理	1. 含水調査はポリエチレンフィルムを床面に敷き、周囲をテープで密封して翌日(16時間後)開封する手順で行い、床面が黒っぽく濡れたりフィルムに結露していないこととします。また、含水率は、デジタル式水分計で5%以下を目安とします。 2. 必ず全面を、サンドペーパーがけ(P24~P40)により目荒しを行い、汚染物やレイタンスなどを取り除きます。 3. 油脂、グリース、タールなどはシンナーか洗剤で除去します。 4. 必要に応じてクラック、穴などを補修します。			
3	下 塗	ユカクリート ユニ#1000	主剤:硬化剤=15:2(質量比)の割合でよく混合し、シンナーUで60~80%(質量)希釈し、ローラー、はけで均一に塗装します。	0.10~0.15 <sup>※1</sup>	3時間以上 3日以内
4	上 塗 (1~2回)	ユカクリート ユニ#1000	主剤:硬化剤=15:2(質量比)の割合でよく混合し、シンナーUで30~40%(質量)希釈し、ローラー、はけで均一に塗装します。	0.13~0.15/回	//
5	養 生	養生期間中は出入口を封鎖し、歩行しないように注意します。 軽歩行可能時間 5時間以上(23℃)			

※1 下塗りの塗付量は、下地の状態によって増減があります。

## 施工上の注意

- デジタル式水分計は、(株)ケット科学研究所製造品を指しています。説明書に従って測定して下さい。
- 塗料は必ず攪拌してから使用して下さい。
- 下塗り、上塗りのシンナー希釈率は、気温、風通しなどにより加減する必要があります。
- 塗装中は換気を十分に行い、火気厳禁にして作業して下さい。
- 旧塗膜のある場合は、あらかじめ塗料の種類、状態を調査して下さい。
- 油污れのひどい面は、油面用プライマーをご使用下さい。
- 強化コンクリート面(カラークリート、フェロコンなど)の場合はユカクリート 強化コンクリート用プライマーをご使用下さい。
- プライマーが必要な場合は、下塗りの代わりにユカクリート プライマーAを無希釈で0.10~0.15kg/m<sup>2</sup>塗付して下さい。プライマーAをご使用の場合、上塗りは2回塗りとなります。プライマーAについては、お問い合わせ下さい。
- 床面に貼り付けたラインテープを取り除く際、塗膜がはがれる場合があります。

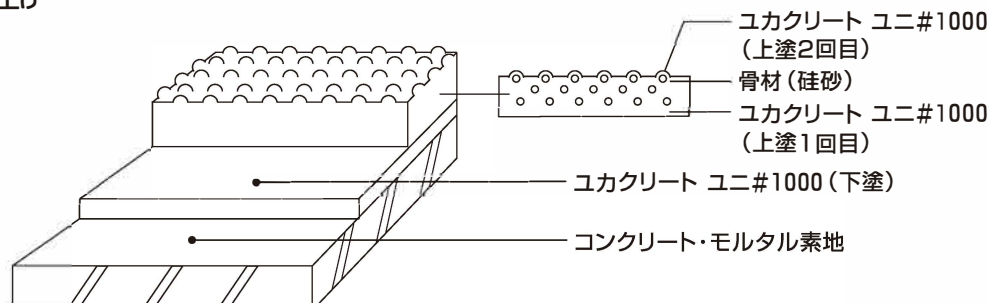
### ■コーティング工法 平滑仕上げ





### ■コーティング工法 防滑仕上げ

ユニ#1000(上塗1回目)塗付、乾燥しないうちに、6~7号硅砂を0.1~0.2kg/m<sup>2</sup>散布し、乾燥後、余分な硅砂を取り除き上塗2回目を塗装して仕上げてください。



### 硬化時間と重ね塗り可能時間

品名		5℃	10℃	20℃	30℃
ユカクリート ユニ#1000	硬化時間	12時間	6時間	3時間	2時間
	重ね塗り可能時間	12時間~10日	6時間~7日	3時間~3日	2時間~3日

### 容量と塗装面積

品名	材質	容量		塗装面積 (m <sup>2</sup> /1缶)	
ユカクリート プライマーA	特殊樹脂	15kg		100~150	
ユカクリート ユニ#1000	溶剤型 ウレタン	17kgセット	主剤	15kg	38~47 (3回塗)
			硬化剤	2kg	
ユカクリート シンナーU		16L			

### 標準色

No.10 グリーン	No.11 パームグリーン	No.13 パウダーブルー
No.14 ベネチャンレッド	No.17 グレー	No.18 ターフグリーン
No.20 モスグリーン	No.21 エメラルドグリーン	No.22 ライトグリーン
No.23 ペールグレー	No.24 ライトグレー	No.26 ライトブラウン
No.27 クリーム	No.28 ライトベージュ	No.29 グラスグリーン
No.30 オリーブグリーン	● ライン用イエロー	

※ユカクリート標準色見本帳をご参照下さい。

# Technical Service Data Sheet

ALWAYS IN ADVANCE OF TIMES, DAIDO CORPORATION HAS  
STEADILY GROWN BY PROVIDING SUPERIOR PRODUCTS  
AND SERVICE.

## ユカクリート

# ユニ#1000

### 薄膜溶剤2液型アクリルウレタン樹脂系塗床材



## 性能

項目	結果	備考
乾燥時間	2時間	23℃、50%RH
鏡面光沢度	75	JIS K 5600-5-1 60度
引っかき硬度(鉛筆法)	H	JIS K 5600-5-4
付着性	分類O	JIS K 5600-5-6 クロスカット法 2mm
耐カップリング性	7mm	JIS K 5600-5-2
耐おもり落下性	合格	JIS K 5600-5-3 デュボン式、1/2" 0.5kg 30cm
耐摩耗性	9.0mg	JIS K 5970 テーパー式 CS-17 4.9N 100回転
	180mg	日本塗床工業会 テーパー式 CS-17 9.8N 1000回転
耐候性	異常なし	屋外6か月暴露
促進耐候性	異常なし	サンシャイン ウェザオメーター 300時間
耐水性	異常なし	JIS K 5970 7.10 6時間水浸漬
耐アルカリ性	異常なし	飽和水酸化カルシウム水溶液 6時間浸漬
耐灯油性	異常なし	スポット試験 48時間後
耐硫酸性(3%)	やや退色	スポット試験 48時間後
耐油性(潤滑油)	異常なし	スポット試験 48時間後

※塗膜物性の試験結果は実測値であり、保証値ではありません。

ホルムアルデヒド放散等級	F☆☆☆☆ 日塗工登録番号 D01002	JIS K 5601-4-1
--------------	----------------------	----------------

## その他の注意

- さらに高度な耐薬品性や耐摩耗性、耐候性などが必要な場合は、ユカクリート AUやユカクリート RIZE(ライズ)とユカクリート ソフトトップコートAUの組合せなどをご検討下さい。
- 施工に当たり現場固有の事象ある場合や塗料の性質・性能・使用方法等についてご質問があるときは、事前にお問い合わせ下さい。



SINCE 1932.

# 大同塗料株式会社

ISO 9001 (滋賀工場)

本社	〒532-0032	大阪市淀川区三津屋北2丁目14番18号	TEL.06 (6308) 6288 FAX.06 (6308) 3618
東京支店	〒135-0031	東京都江東区佐賀1丁目18番8号	TEL.03 (3642) 8431 FAX.03 (3643) 5560
名古屋支店	〒452-0962	愛知県清須市春日流77番地1	TEL.052 (409) 8711 FAX.052 (409) 8716
大阪支店	〒532-0032	大阪市淀川区三津屋北2丁目14番18号	TEL.06 (6308) 6281 FAX.06 (6308) 3512
福岡支店	〒812-0051	福岡市東区箱崎ふ頭5丁目8番18号	TEL.092 (641) 2025 FAX.092 (641) 4022
札幌営業所	〒061-3244	石狩市新港南3丁目704番地8	TEL.0133 (76) 6177 FAX.0133 (76) 6178
千葉営業所	〒270-1403	千葉県白井市河原木戸場364番地13	TEL.047 (492) 1901 FAX.047 (492) 1903
神奈川営業所	〒252-0244	神奈川県相模原市中央区田名2507番地10	TEL.042 (764) 4835 FAX.042 (764) 4836
滋賀営業所	〒524-0051	滋賀県守山市三宅町561番地	TEL.077 (583) 2234 FAX.077 (583) 3964
姫路営業所	〒670-0073	兵庫県姫路市御立中5丁目12番22号	TEL.079 (299) 5959 FAX.079 (299) 5960
広島営業所	〒733-0833	広島市西区商工センター4丁目5番15号	TEL.082 (277) 6464 FAX.082 (277) 6461

本社工場	〒532-0032	大阪市淀川区三津屋北2丁目14番18号	TEL.06 (6308) 6281 FAX.06 (6308) 3512
滋賀工場	〒524-0051	滋賀県守山市三宅町561番地	TEL.077 (583) 2234 FAX.077 (583) 3964

ホームページアドレス <https://www.daido-toryo.co.jp>



製品の規格及び仕様は改良等のため  
予告なく変更する場合があります。

50-1027

'23.7.29版 3,000N