



ALWAYS IN ADVANCE OF TIMES,
DAIDO CORPORATION HAS
STEADILY GROWN BY PROVIDING
SUPERIOR PRODUCTS AND SERVICE.

フルコート®
プール専用塗料

REG. NO.790299

Pool Coat®

PAT.NO.3607256

GUIDE TO POOL-COATING

EXCLUSIVE USE FOR SWIMMING POOL
WATER, WEATHERING AND ALKALI RESISTANCE.

日本一の実績 プール専用塗料の代名詞

プールコート®

当社は創業以来、永年にわたり特殊用途的を絞って製品開発に力を注いできました。
その代表的な成果が耐水性及び耐薬品性に優れたプール専用塗料「プールコート」です。

1965年に商品化して以来、
学校プールを始めレジャー用、競技用の大型プールまで需要が広がり、
プール用塗料の分野では圧倒的なシェアを確保、
「プールコート」はプール専用塗料の代名詞になっています。

時代とともにプールの素材もコンクリート、鋼板、アルミニウム、ステンレス、FRPなど多様化してきました。
それに対応した製品開発を進め、ラインアップも補修用塗材やプールサイド用塗材へと拡大しています。
特に劣化・老朽化したプールの改修には、
それを修復・再生する総合的な改修システム「プールバックシステム」を開発、
コーティング工法、ライニング工法、薄層特殊セメント工法、レジモル工法等によって
さまざまな要望に対応しています。



水質検査成績書

プールコートの
ホルムアルデヒド放散等級は全て
F☆☆☆☆(規制対象外)です。

| 分析結果報告書 | |
|----------|--------------|
| 大陽塗料株式会社 | |
| 品名 | プールコート |
| 規格 | プールコート |
| 検査項目 | ホルムアルデヒド放散等級 |
| 結果 | F☆☆☆☆ |

▲プールコートスペシャルF

| 分析結果報告書 | |
|----------|--------------|
| 大陽塗料株式会社 | |
| 品名 | プールコートAU |
| 規格 | プールコートAU |
| 検査項目 | ホルムアルデヒド放散等級 |
| 結果 | F☆☆☆☆ |

▲プールコートスペシャルAU

| 試験結果報告書 | |
|----------|--------------|
| 大陽塗料株式会社 | |
| 品名 | プールコートNS |
| 規格 | プールコートNS |
| 検査項目 | ホルムアルデヒド放散等級 |
| 結果 | F☆☆☆☆ |

▲プールコートNS

プールの素材もさまざまです。どのようなプールも年月の経過と共に衰えていきます。
早目の診断と適切な手当がプールをよみがえらせます。

コーティング工法

塗り替えや
未塗装のプールの
仕上げに最適です。

ライニング工法

プール躯体の
表面を厚膜にして
強化します。
(専用カタログあります。)

薄層特殊セメント工法

モルタルプールで
表面が劣化して
凹凸が激しかったり足の裏が
痛いプールに対応します。



プールの診断からアフターケアまで

プール及び周辺の 諸施設の診断

プール躯体の経時劣化及び旧塗膜の調査から、プールサイドや建物内外、床面、屋根などの現状まであらゆる角度から診断いたします。

適切な ご提案

お客様のご予算にそって躯体の補修改修の時期、工法の提案から色彩調節による明るく楽しい空間づくりに至るまでご提案いたします。

改修計画から 予算立案

あらゆる方法を完備した施工システムから適切な工法を選定してご予算立案のご相談に応じます。

塗装から アフターケア

当社の経験豊かなエキスパートが施工いたします。アフターケアもお任せください。

プールコート施工システム

(1) プールコートスペシャルAU又はスペシャルF 仕上げフローチャート 〔※文部科学省プール改修工事仕様に準拠〕

| プール素材 | 種別 | 下塗 | 中塗 | 上塗 | 塗り工程の種別※ |
|-------|------------|--|----------------------------|---|---|
| モルタル | 新設 | モルタル用プライマー E | A-FRE ライニング G-FRE ライニング | プールコート スペシャル 又は プールコート スペシャルF 中塗 | プールコート スペシャルAU(2回塗) 又は プールコート スペシャルF(2回塗) |
| | | モルタル用プライマー M | | | |
| | 塗替 (改修) | スペシャル塗替用プライマー プールセメントW 速乾型 → モルタル用プライマー E | A-FRE ライニング G-FRE ライニング | | |
| アルミ | 新設 | 非鉄金属用プライマー | A-FRE ライニング G-FRE ライニング | プールコート スペシャルAU(2回塗) 又は プールコート スペシャルF(2回塗) | 〈PEU〉-1 〈PEF〉-1 〈GEU〉-1 〈GEF〉-1 |
| | 塗替 (改修) | スペシャル塗替用プライマー | | | |
| ステンレス | 新設 | 非鉄金属用プライマー | A-FRE ライニング G-FRE ライニング | | |
| | 塗替 (改修) | スペシャル塗替用プライマー | | | |
| 鋼板 | 塗替 (改修) | 鋼板用プライマー (タッチアップ) → スペシャル塗替用プライマー | A-FRE ライニング G-FRE ライニング | 〈PEU〉-1 〈PEF〉-1 〈GEU〉-2 〈GEF〉-2 | |
| FRP | 塗替 (改修) | スペシャル塗替用プライマー | A-FRE ライニング G-FRE ライニング | 〈PEU〉-1 〈PEF〉-1 〈GEU〉-1 〈GEF〉-1 | |

注) 塗替(改修)の場合、適合する旧塗膜はプールコートスペシャル又はプールコートスペシャルAU です。

- 下地処理が不十分な場合には塗膜の膨れや剥れを生じます。丁寧な下地処理を行なってください。
- 室内プールの場合はクリアー仕上げを採用して下さい。

(2) プールコートスタンダード又はプールコートNS・NSマイルドAU 仕上げフローチャート

| | | | | | |
|------|------------|-----|----------|----------|------|
| モルタル | 塗替 (改修) | 清浄剤 | スタンダード | スタンダード | 〈PA〉 |
| | | | NS | NS 2回塗 | 〈PA〉 |
| | | | NSマイルドAU | NSマイルドAU | |

注) 塗替(改修)の場合、適合する旧塗膜は
 プールコートスタンダードの場合はプールコートスタンダード、プールコートNSの場合はプールコートNS、NSマイルドAUの場合はNSマイルドAUです。
 注) 厚膜化している旧塗膜は全面除去して下さい。

- ※新しく、平滑で緻密なモルタルプールの場合、膨れることがありますので、他の塗装システムで塗装して下さい。
- 詳しい施工システムは、「プールコート施工ガイド」「プールコートFRE ライニングシステム」をご参照下さい。
- プライマー、下地調整材及びサポート材の詳しい使い方については、専用カタログをご参照下さい。
- プールコートマイルドAU仕様は、多くの場合プールコートスペシャルAU仕様に類似します。
 詳細はプールコートマイルド専用カタログをご参照下さい。

プールコート施工ガイド

プールの種類(素材)やプールの現状にマッチした施工システムをわかりやすく解説した施工ガイドです。
 プールサイドについても各種工法を工程毎のイラストで解説しています。



プールサイド防滑工法・遮熱工法

水に濡れても滑りにくい、安心安全な歩行を実現。さらに遮熱機能をプラスでより快適に!

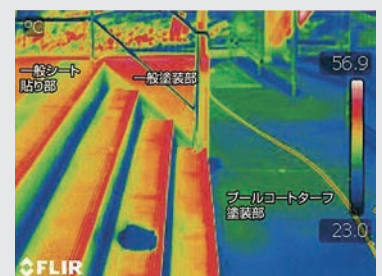
防滑(ノンスリップ)工法・遮熱工法



| 施工システム | 品種及び工法 | 特長 | 素地 | | プールサイド | | 厚み(約)(mm) |
|--------|--|---------------------------------------|------|------|--------|----|------------------------|
| | | | モルタル | アスコン | 屋内 | 屋外 | |
| PN-01 | ユカクリート AU 防滑(ノンスリップ)工法 | 標準的な防滑(ノンスリップ)工法 | ○ | | ○ | ○ | 0.4 |
| PN-02 | ユカクリート レジモル (カラー珪砂使用) | エポキシ樹脂系高強度樹脂モルタル | ○ | | ○ | | 4.0 |
| PN-04 | 水系無機質コーティング工法(薄膜) (水系カラーファルト# 300 CP-1、CP-3) | 水性で作業性がよく、アスコン面にもOK 放熱性 | ○ | ○ | ○ | ○ | 0.5(アスコン) 0.4(モルタル) |
| PN-06 | プールサイド遮熱工法(I)標準工法 プールコートターフ | 塗膜に遮熱機能を持たせている 重厚な芝日模様と弾力性に富む歩行感 | ○ | | ○ | ○ | 2.5 |
| PN-06N | プールサイド遮熱工法(I)標準ニート工法 プールコートターフ | プールサイド遮熱工法(I)標準工法の ロール塗装工法 | ○ | | ○ | ○ | 2.5 |
| PN-07 | プールサイド遮熱工法(II)弾性ゴムチップ工法 プールコートターフ | 塗膜に遮熱機能を持たせている 素足にやさしく高弾性の安全設計 | ○ | ○ | ○ | ○ | 10 |
| PN-07N | プールサイド遮熱工法(II)弾性ゴムチップニート工法 プールコートターフ | プールサイド遮熱工法(II)弾性ゴムチップ工法の ロール塗装工法 | ○ | ○ | ○ | ○ | 10 |
| PN-08 | プールサイド遮熱工法(III)簡易工法 プールコートサイドカラー遮熱タイプ | 遮熱機能と素足に心地よいノンスリップ感 水性で作業性と経済性に優れた塗装材 | ○ | ○ | ○ | ○ | 0.5(アスコン) 0.4(モルタル) |

- ターフ弾性骨材のかわりに6~7号珪砂を使用したプールサイド遮熱工法(ニート工法)もございます。
- 詳細は「プールサイド遮熱工法」「プールコート施工ガイド」及び「ユカクリート」のカタログをご参照下さい。

プールサイド遮熱工法のサーモグラフィー画像による温度比較 ▶



▼**プールサイド遮熱工法標準色** ※標準色の印刷と現物の色調には相違があります。詳細はプールコート標準色見本帳をご参照下さい。

プールサイド遮熱工法(I)、(II) (PN-06、06N、07、07N)



ブライトグリーン パステルグリーン ブライトブルー クリーム オレンジ

プールサイド遮熱工法(III) (PN-08)



パステルグリーン ブライトブルー クリーム オレンジ



※実物は幾分鮮明な色彩になります。

●艶消し仕上げになります。●色調や仕上がりは(I)、(II)とは異なります。

プールコート製品一覧

日本一の実績と経験から開発された塗料性能。
環境配慮型のプールコートマイルドシリーズもラインナップ!

▼上塗材

| 品名 | 用途及び特長 | 標準塗装面積 (約㎡/回/缶) | 容量 |
|---|--|--------------------|-------------------------|
| プールコート スペシャルAU | モルタル、アルミ、鋼板、ステンレス、FRPプールなどの上塗塗料、スライダーなどプール付属設備の上塗用。耐候性、対塩素性に優れています。 ●アクリルウレタン樹脂系2液型 各色(室内用のクリアーあり) | 105~120 | 16kgセット (4kg・1kgセット) |
| プールコート マイルドAU  | モルタル、アルミ、鋼板、ステンレス、FRPプールなどの上塗塗料、スライダーなどプール付属設備の上塗用。耐候性、対塩素性に優れています。 ●環境配慮型アクリルウレタン樹脂系2液型 各色(室内用のクリアーあり) | 110~130 | 16kgセット (4kgセット) |
| プールコート スペシャルF | モルタル、アルミ、鋼板、ステンレス、FRPプールなどの上塗塗料、スライダーなどプール付属設備の上塗用。耐候性は抜群です。超高級品! ●フッ素樹脂系2液型 各色(室内用のクリアーあり) | 105~120 | 16kgセット (4kgセット) |
| プールコート NS | アクリル樹脂系の透過タイプ。モルタルプール専用の塗料です。 ●アクリル樹脂系1液型(特許第3607256号) | 80~120 | 16kg (4kg) |
| プールコート NSマイルドAU  | モルタルプール専用の塗料です。弱溶剤アクリルウレタン樹脂系浸透タイプです。 ●環境配慮型アクリルウレタン樹脂系3成分型 各色 | 120~170 | 17kgセット |
| プールコート スタンダード | コンクリートモルタルプールのアクリル樹脂系塗料の塗替用プライマーを塗装する必要がなく施工が簡単で、優雅な2分艶になります。 ●アクリル樹脂系1液型 各色 | 175~200 | 16kg (4kg・1kg) |

▼下塗材

| 品名 | 用途及び特長 | 標準塗装面積 (約㎡/回/缶) | 容量 |
|---|---|--------------------|---------------------|
| プールコート モルタル用プライマー E | コンクリートモルタルプールの下塗塗料。普通ポルトランドセメントと併用します。 ●エポキシウレタン樹脂系2液型 クリアー | 120~160 | 16kgセット |
| プールコート モルタル用プライマー M | コンクリートモルタルプールのFREライニング用下塗塗料。普通ポルトランドセメントと併用します。 ●ウレタン樹脂系クリアー | 120~160 | 16kg |
| プールコート 非鉄金属用プライマー | 非鉄金属プールの下塗塗料。ステンレス・アルミへの付着が優れています。 ●エポキシ樹脂系2液型(フレック入り) 白色 | 140~165 | 20kgセット |
| プールコート 鋼板用プライマー | 鋼板プールの下塗塗料。無公害(鉛フリー)の防錆顔料が発錆を防止します。 ●エポキシ樹脂系2液型 赤さび色 | 110~125 | 18kgセット (6kgセット) |
| プールコート ジンクリッチプライマー | 鋼板プールの防錆プライマーで1種ケレンの場合に使用します。 ●エポキシ樹脂系3成分型 グレー | 33~40 | 10kgセット |
| プールコートスペシャル 塗替用プライマー | 旧塗膜がエポキシ樹脂系及びアクリルウレタン樹脂系の塗替用下塗塗料。FRPプールの下塗塗料。 ●エポキシ樹脂系2液型(フレック入り) グレー | 140~165 | 20kgセット (5kgセット) |
| プールコートスペシャル F中塗 | プールコートスペシャルF専用中塗塗料。 ●エポキシ樹脂系2液型 白 | 100~110 | 16kgセット |
| プールコートスペシャル | プールコートスペシャルAU専用中塗塗料。 ●エポキシ樹脂系2液型 各色 | 100~110 | 16kgセット (4kgセット) |
| プールコートマイルド バリュープライマー  | コンクリートモルタル、アルミ、ステンレスプール用の下塗塗料。旧塗膜がエポキシ樹脂系及びアクリルウレタン樹脂系の場合の塗替用下塗塗料。FRP プールの下塗塗料。 ●環境配慮型エポキシ樹脂系2液型(フレック入り) グレー | 140~165 | 20kgセット (5kgセット) |
| プールコートマイルド 鋼板用プライマー  | 鋼板プールの下塗塗料。 ●環境配慮型エポキシ樹脂系2液型 赤さび色 | 110~125 | 18kgセット (6kgセット) |
| プールコートマイルド ジンクリッチプライマー  | 鋼板プールの防錆塗脂(1種ケレンの場合)。 ●環境配慮型エポキシ樹脂系3成分型 グレー | 33~40 | 10kgセット |
| プールコートマイルド スペシャル  | プールコートマイルドAU専用中塗塗料 ●環境配慮型エポキシ樹脂系2液型 白 | 100~110 | 16kgセット (4kgセット) |

様々な下地に対応し、塗料性能を高次元で発揮させる下地調整材。

▼下地調整材

| 品名 | 用途及び特長 | 標準塗装面積 (約㎡/回/缶) | 容量 |
|---------------|---|--------------------|-----------------------|
| プールコート清浄剤 | プール内面に付着した藻類や、水垢などの洗浄剤(酸性) 高圧水洗機との併用で威力を発揮します。 | 90~100 | 16kg |
| プールコート脱脂剤 | 新設ステンレスプールに付着している油分や汚れを除去し、塗膜の密着性を向上させます。3倍量の水に溶かして使用します。 | 450 | 18kg |
| エポパテ速乾型N | モルタルのクラックや欠損部に使用します。混合物の色が均一になるまで練り合わせて下さい。プールコートスペシャルを塗装します。 ●エポキシ樹脂系2液型パテ 混合比1:1 グレー | — | 2.0kgセット |
| プールセメント W 速乾型 | 劣化したモルタルプールの再生材 モルタル面の凸凹を補修します。(1mm)。 ●3成分型 エポキシ樹脂系ポリマーセメントモルタル 速乾型 | 35~58 | 35kgセット |
| フィールド GRC-L | モルタルの欠落部や、モルタルを剥落させた後を補修します。 ハイボンドタックコート塗装後に埋め戻します。 ●2成分型 ポリマーセメントモルタル | — | 23kgセット |
| ハイボンドタックコート | モルタルの欠落部やモルタルを剥落させた後、フィールドGRC-Lを施工する前に塗装するモルタル打継ぎ材です。 ●エポキシ樹脂2液型 | 5~25 | 5kgセット (20kgセット) |
| ユカクリートレジモル | モルタルプールの下地からの湿気を拡散したり、素地の段差を修整するのに使用します。 ●エポキシ樹脂2液型+骨材 | — | 16kgセット レジモル骨材30kg |
| 水中ボンド | 水中でも硬化するパテ材です。 ●2成分型 白、マリンブルー、パステルブルー | — | 1kgセット |

▼ライニング材

| 品名 | 用途及び特長 | 標準塗装面積 (約㎡/回/缶) | 容量 |
|------------|-------------------------------|--------------------|---------|
| ハイボンド#3000 | ●無溶剤型エポキシ樹脂系FREライニング材(2液型) 水色 | 8 | 12kgセット |

▼プールサポート材

| | | | | |
|-----------------------------|--------------|----------------------|----------------------|---------------------|
| プールコート砂 (6号珪砂相当) 20kg | FB骨材 320g | ユカクリートタレ防止剤 1.6kg | ガラスクロス 1.04m×120m | アラミドクロス 1.0m×50m |
|-----------------------------|--------------|----------------------|----------------------|---------------------|

▼希釈剤

| | | |
|-------------------|-----------------------|---------|
| プールコートスペシャルAUシンナー | ウレタン樹脂系塗料専用 フッ素樹脂系塗料用 | 16L(4L) |
| プールコートマイルドシンナー | プールコートマイルドシリーズ専用 | 16L(4L) |
| プールコートスペシャルシンナー | エポキシ樹脂系塗料専用 | 16L(4L) |
| プールコートシンナー | アクリル樹脂系塗料専用 | 16L(4L) |



プールコートマイルドシリーズは、トルエン・キシレン・エチルベンゼン・ホルムアルデヒド・パラジクロロベンゼン・スチレン1%未満の環境配慮型塗料です。(塗料用シンナーでは溶解しません)
詳細は専用カタログをご参照下さい。

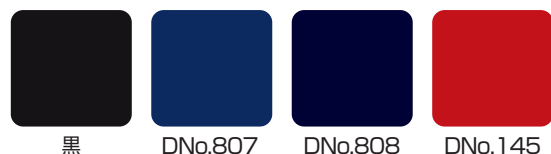
▼プールコート標準色



▼プールコート原色

白・黒・赤錆色・
赤・黄・オーカー・
緑・紺

▼コースライン色



*標準色の印刷と現物の色調には相違があります。詳細はプールコート標準色見本帳をご参照下さい。

*ライトスカイブルーは受注生産になります。



滋賀工場

40,000㎡の敷地に汎用塗料の量産ラインと、あらゆるニーズに対応できる多品種少量生産ラインを併せ持つ最新鋭の工場です。



■本 社

〒532-0032 大阪市淀川区三津屋北2丁目14番18号
TEL.06(6308)6288 FAX.06(6308)3618

■東京支店

〒135-0031 東京都江東区佐賀1丁目18番8号
TEL.03(3642)8431 FAX.03(3643)5560

■名古屋支店

〒452-0962 愛知県清須市春日流77番地1
TEL.052(409)8711 FAX.052(409)8716

■大阪支店

〒532-0032 大阪市淀川区三津屋北2丁目14番18号
TEL.06(6308)6281 FAX.06(6308)3512

■福岡支店

〒812-0051 福岡市東区箱崎ふ頭5丁目8番18号
TEL.092(641)2025 FAX.092(641)4022

■札幌営業所

〒061-3244 石狩市新港南3丁目704番地8
TEL.0133(76)6177 FAX.0133(76)6178

■千葉営業所

〒270-1403 千葉県白井市河原子木戸場364番地13
TEL.047(492)1901 FAX.047(492)1903

■神奈川営業所

〒252-0244 神奈川県相模原市中央区田名2507番地10
TEL.042(764)4835 FAX.042(764)4836

■滋賀営業所

〒524-0051 滋賀県守山市三宅町561番地
TEL.077(583)2234 FAX.077(583)3964

■姫路営業所

〒670-0074 兵庫県姫路市御立西6丁目1番35号
TEL.079(299)5959 FAX.079(299)5960

■広島営業所

〒733-0833 広島市西区商工センター4丁目5番15号
TEL.082(277)6464 FAX.082(277)6461

■本社工場

〒532-0032 大阪市淀川区三津屋北2丁目14番18号
TEL.06(6308)6281 FAX.06(6308)3512

■滋賀工場

〒524-0051 滋賀県守山市三宅町561番地
TEL.077(583)2234 FAX.077(583)3964

プールのことを知りつくした
専門のスタッフが
お待ちしております。

- 一級建築施工管理技士
- 一級土木施工管理技士
- 防錆管理士 他



製品の規格及び仕様は改良等のため
予告なく変更する場合があります。